

INSTALLATIEHANDLEIDING voor Ciprotec



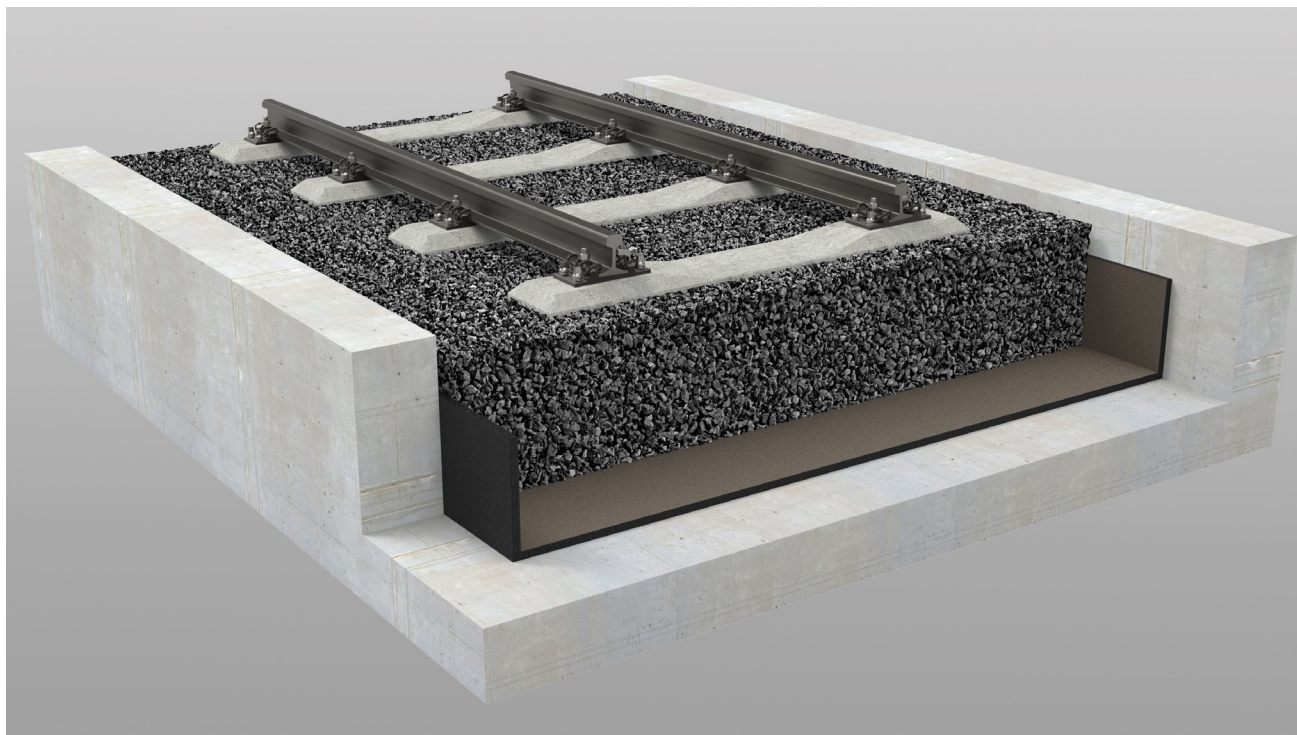
Toepassing

Ciprotec wordt voornamelijk toegepast op met ballast bedekte oppervlakken van spoorconstructies (bruggen, tunnels enz.) om slijtage van de ballast te verminderen c.q. coatings van constructies in het grensvlak tussen ballast en beton of staal te beschermen. De matten bedekken de totale ondergrond en dienen tevens voor het dempen van trillingen en het ontkoppelen van contactgeluid in de spoorbovenbouw van het railgebonden verkeer.

Ciprotec is verkrijgbaar in verschillende stijfheden en diktes vanaf min. 10 mm voor verschillende asbelastingen en een grote verscheidenheid aan bovenbouwconcepten, zodat een optimale bescherming van de ballast c.q. de aangrenzende constructieoppervlakken is gewaarborgd. Ciprotec is geschikt voor gebruik bij metro's, trams, sprinters en intercity's.

De onderballastmatten, waarvan de bovenzijde is bekleed met geotextiel (GRK 5), worden standaard geleverd in rollen van 10 m x 1,25 m, verpakt op pallets. Desgewenst kunnen ook speciale lengtes en platen, bijv. voor gebruik als zijmat, ter beschikking worden gesteld.

Ciprotec onder ballastbed





Ondergrond/voorbereiding

In principe zijn de richtlijnen van de exploitant van het baanvak van toepassing op het aanbrengen van de onderballastmatten op de spoorconstructie.

Voordat de onderballast- c.q. beddingmatten worden aangebracht, moet de grond bezemschoon worden geveegd en moeten eventuele grove oneffenheden c.q. verhogingen met scherpe randen aan het oppervlak worden verwijderd. Losse en scherpe voorwerpen moeten eveneens worden verwijderd. Aan kleinere oneffenheden past de elastische rubberlaag zich aan.

Installatie

De met geotextiel beklede zijde van de mat is naar de ballast gericht (boven). De matbanen worden dwars op de spooras gelegd. Afhankelijk van de duur van de opslag en de temperaturomstandigheden moeten de banen voor het aanbrengen worden uitgerold, zodat de matten in de juiste vorm kunnen komen. Afhankelijk van de weersomstandigheden kunnen hiervoor enkele uren nodig zijn.

Ciprotec moet zonder tussenruimtes en met stompe naden worden aangebracht. Als verschillende lagen matten worden aangebracht, moeten de lagen ten opzichte van elkaar verspringen.

Grondmatten worden eerst aangebracht, en daarna worden de eventueel voorziene verticale zijmatten zo bevestigd dat hun onderrand dicht op de grondmat rust.

Het snijden van de matten c.q. aanpassen aan de ondergrondgeometrie vindt plaats met behulp van een stevig handmes of een elektrische reciprozaag. Gekartelde messen (isolatiemessen) zijn uiterst geschikt gebleken voor het snijden van de matten. Afvoeropeningen kunnen worden aangebracht met behulp van een holle boor.

Vastlijmen op de ondergrond

Afhankelijk van de toepasselijke voorschriften van de exploitant van het baanvak dienen de onderballastmatten met behulp van een geschikte oppervlaktelijm (bijv. verkrijgbaar bij Calenberg) puntsgewijs op de horizontale oplegvlakken te worden gelijmd.

Als algemene richtlijn dient de lijm te worden aangebracht op ca. 25% van het oplegvlak. Dit is bijv. in overeenstemming met aanbeveling DB Ril. 824.1510. Daarnaast dienen de verwerkingsinstructies van de fabrikant van de lijm te worden opgevolgd.

Zijmatten dienen op het volledige verticale grondvlak te worden gelijmd.

Afdekken van stootvoegen

Stootvoegen tussen de matbanen moeten worden afgeplakt met een geschikte afdekstrook (bijv. EPDM-afdekstrook van Calenberg) met een breedte van ca. 100 mm.

Toebehoren

Bij Calenberg verkrijgbaar:

- Oppervlaktelijm R, buiszak ca. 840 g
- EPDM-afdekstrook (afmetingen 0,1 m x 1,3 mm), volledig zelfklevend



Calenberg Ingenieure GmbH
Am Knübel 2 - 4
31020 Salzhemmendorf | Duitsland

Tel. + 49 51 53 - 94 00-0
Fax + 49 51 53 - 94 00-49

info@calenberg-ingenieure.de
www.calenberg-ingenieure.de

A LISEGA Group Company



De inhoud van dit document is gebaseerd op omvangrijk onderzoek en de ervaring die door ons is opgedaan met toepassingstechnologie. Alle informatie en instructies worden naar eer en geweten gegeven; Zij gelden niet als toezegging van eigenschappen en ontslaan de gebruiker niet van de verplichting tot het verrichten van eigen onderzoek, ook ten aanzien van eigendomsrechten van derden. Ten aanzien van de adviezen in dit document is aansprakelijkheid voor schade, van welke aard en om welke rechtsgrond dan ook, uitgesloten. Technische veranderingen in het kader van productontwikkeling blijven voorbehouden.

Deze installatiehandleiding is niet onderhevig aan wijzigingen. Alle informatie wordt verstrekt onder voorbehoud. Met de publicatie van deze installatiehandleiding verliezen alle vorige uitgaven hun geldigheid.