




Cipremont® piano onderzetter

voor piano, elektrische piano en vleugel

Productgegevens

TYPE LAMELLENVOET		
Beschrijving	Standaarduitvoering voor piano's zonder wielen	
Details	Zwarte lamellenveerplaat op roodbruine bodemplaat 63 x 35 mm ²	

TYPE LAMELENSCHIJF		
Beschrijving	Standaarduitvoering voor piano's met wielen	
Details	Ronde behuizing Ø 75 mm, transparant (kristalhelder) met lamellen veerveldinzet in zwart	

TYPE BOVENPLAAT		
Beschrijving	Verbeterde versie voor piano's en vleugels met wielen	
Details	Upstream-drukluuchtverdeelkussen, vierkante behuizing 70 x 70 mm ² , mahoniekleurig of transparant met lamelvormige veerveldinzet in zwart	



Cipremont® piano onderzetter voor piano, elektrische piano en vleugel

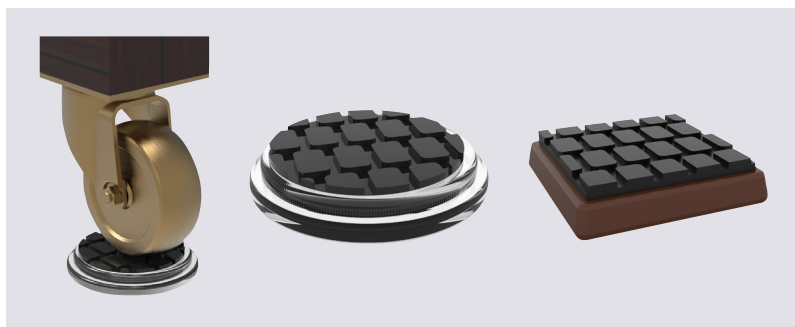
Montagehandleiding

Cipremont® lamellenplaat en Cipremont® bovenplaat

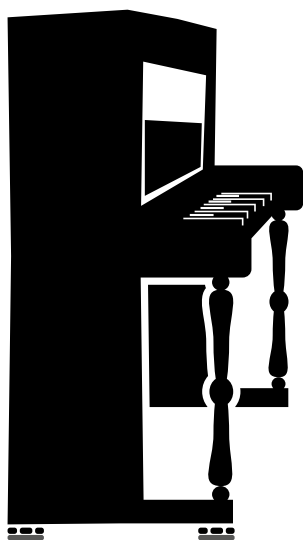


Permanent elastische onderzetter voor pianowielen
Standaard lamellenschijf: Ø 75 mm
Topplaat: 70 x 70 mm²

De platen van het veerveld zijn zodanig in parallele rijen opgesteld dat in een middellijn van de platen een ononderbroken groef is aangebracht. Het is voordelig dat als de Cipremont® lamelplaat / bovenplaat zodanig onder de zwenkvoet van de piano is geplaatst dat de rol van de zwenkvoet wigvormig in deze lamelgroef drukt; de piano elastisch wordt afgesteld en stabiel staat (zie afbeelding).

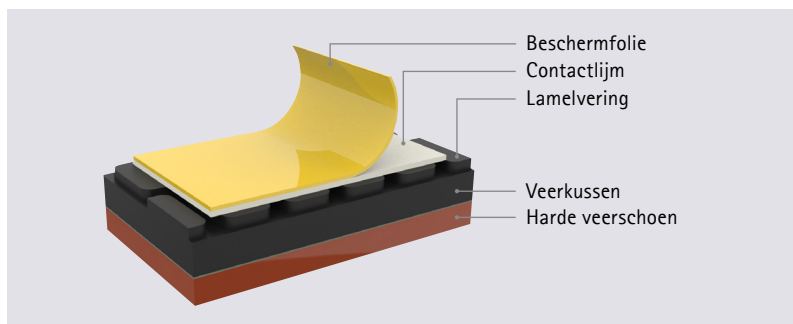


Cipremont® lamelvoet



Permanent elastische onderzetter voor pianozijpanelen
Standaard versie: 63 x 35 mm²

De Cipremont® lamelvoet is in de fabriek voorzien van een contactlijm en kan zonder verdere extra maatregelen onder het zijpaneel van de piano worden gedrukt als de beschermfolie vooraf wordt verwijderd (zie afbeelding).



De inhoud van deze publicatie is het resultaat van uitgebreid onderzoekswerk en ervaringen met praktische toepassingen. Alle gegevens en aanwijzingen zijn naar eer en geweten verstrekt. Het zijn geen garanties van de eigenschappen en ontslaat de gebruiker niet van de noodzaak tot eigen onderzoek, mede met het oog op eigendomsrechten van derden. Elke aanspraak op schadevergoeding, van welke aard of op grond van welk recht dan ook ten aanzien van de adviezen uit deze publicatie, is volledig uitgesloten. We behouden ons het recht voor van technische wijzigingen in het kader van productontwikkeling.

© Copyright - Calenberg Ingenieure GmbH - 2023