

OIL-EX De elastomeeroplossing voor een
schoon milieu

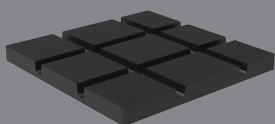
Duurzame milieubescherming voor transport- en industriegebieden

VEILIG EN SCHOON GEABSORBEERD

HET MILIEU BESCHERMEN MET GALENBERG

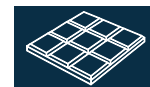
Gebruik de OIL-EX absorptiemat om ondergronden doeltreffend en gemakkelijk te beschermen tegen schadelijke stoffen, zoals smeermiddelen. Geleverd als standaard rol of op maat gesneden - Plaatsen - Klaar! Eenvoudige hantering met optimale bescherming en lange levensduur.

EIGENSCHAPPEN



- Weers- en temperatuurafhankelijk absorptie-effect
- Korte absorptietijd
- Begaanbaar en beperkt berijdbaar
- Geabsorbeerde media kunnen niet worden uitgedrukt of weggespoeld
- Kan worden gebruikt op onverharde grond
- Eenvoudige verwerking (leggen, op maat snijden)
- Geschikt voor mobiel gebruik
- Schokdempend effect
- Geluids- en warmte-isolerend
- Hoog percentage gerecycleerde grondstoffen
- Lange levensduur





Milieubeschermdende maatregelen

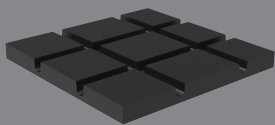
De absorptiemat OIL-EX voorkomt door de speciale materiaalmatrix lekkage van gevaarlijke stoffen zoals olie of andere koolwaterstofverbindingen.

OIL-EX bestaat uit elastomeren, heeft een absorptielaag van gebonden rubberkorrels en heeft een hoog aandeel gerecycleerd materiaal. Aan de onderkant van de mat voorkomt een ondoordringbare barrière vervuiling van het substraat. OIL-EX absorbeert vloeibare koolwaterstoffen zoals oliën, smeermiddelen met lage viscositeit, brandstoffen en organische oplosmiddelen en bindt de koolwaterstoffen selectief uit emulsies. Door de vormgeving van de absorptielaag verdelen de vloeistoffen zich over het oppervlak van de mat en worden ze vervolgens gebonden in de materiaalmatrix. De geabsorbeerde vloeistoffen blijven achteraf in de mat achter en kunnen er niet uitgeknepen of uitgespoeld worden. Oppervlaktewater daarentegen is niet gebonden en stroomt weg. De afwatering wordt vergemakkelijkt door langs- en dwarsprofielgroeven. Door de opname van de stoffen zwelt het mattenmateriaal op en wordt de breedte van de groeven kleiner. Als het absorptievermogen van de mat is uitgeput, wordt dit aangegeven door volledig "dichtgegroeide" groeven.

Bescherming van de ondergrond in vele toepassingen

OIL-EX beschermt de ondergrond tegen contact met schadelijke stoffen. In mobiele en stationaire toepassingen is de mat geschikt voor plaatsen waar ongecontroleerd olieverspreiden en lekken kunnen optreden. In de machine-, toestel- en voertuigbouw wordt het gebruik ervan aanbevolen, bijvoorbeeld voor onderhouds-, reparatie- en reinigingswerkzaamheden. Ook grootschalige toepassing op onverharde oppervlakken in open lucht is bijzonder succesvol gebleken.

TOEPASSINGSGEBIEDEN



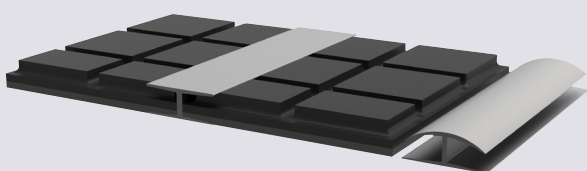
- Onderhouds- en rangeerterreinen voor weg- en spoorwegvoertuigen
- Opslag en tussentijdse opslag van machines
- Bescherming van hydraulische machines
- Veiligheid bij opslag en vervoer van met koolwaterstof gevulde vaten, containers en recipiënten
- Overpompsystemen
- Laadvloeren enz.

TECHNISCHE GEGEVENS

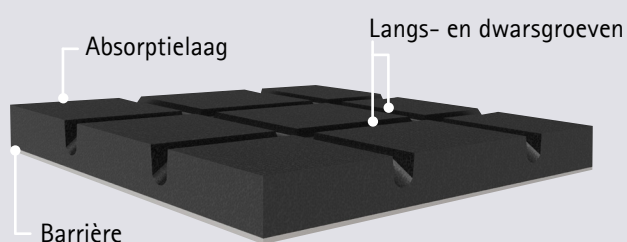
■ Absorptiecapaciteit	ca. 10 liter / m ²
■ Dikte	20 mm
■ Gewicht	16 kg / m ²
■ Breedte	1480 mm
■ Lengte	tot 50 m

VOEGVERBINDING

Indien nodig kunnen vrije matuiteinden eenvoudig worden verbonden met een speciaal rubberprofiel.



STRUCTUUR





Am Knübel 2-4
31020 Salzhemmendorf | Duitsland

Tel. + 49 5153-9400-0
Fax + 49 5153-9400-49

info@calenberg-ingenieure.de
www.calenberg-ingenieure.nl

A LISEGA Group Company



De inhoud van deze publicatie is het resultaat van uitgebreid onderzoekswerk en ervaringen met praktische toepassingen. Alle gegevens en aanwijzingen zijn naar eer en geweten verstrekt. Het zijn geen garanties van de eigenschappen en ontslaat de gebruiker niet van de noodzaak tot eigen onderzoek mede met het oog op eigendomsrechten van derden. Elke aanspraak op schadevergoeding, van welke aard of op grond van welk recht dan ook ten aanzien van de adviezen uit deze publicatie, is volledig uitgesloten. We behouden ons het recht voor van technische wijzigingen in het kader van productontwikkeling.